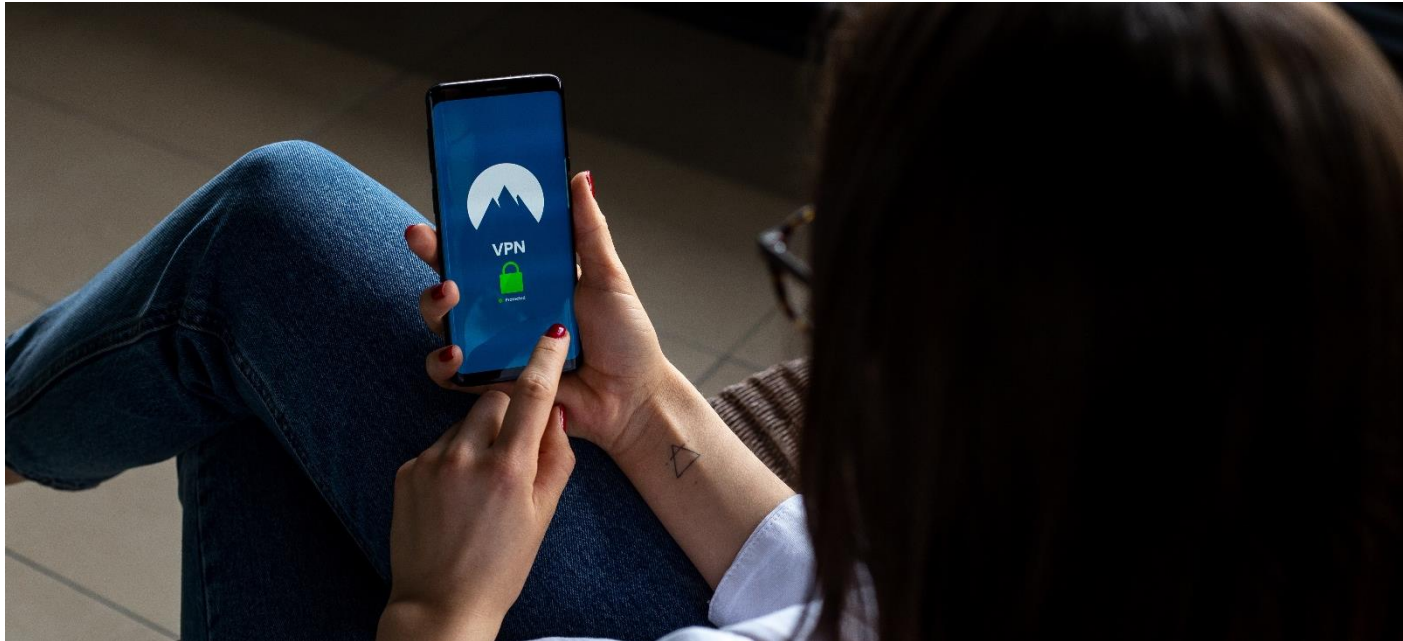


VPN und Shibboleth

Online-Ressourcen für zuhause und unterwegs



Kathrin Brinkmann | 05.06.2019

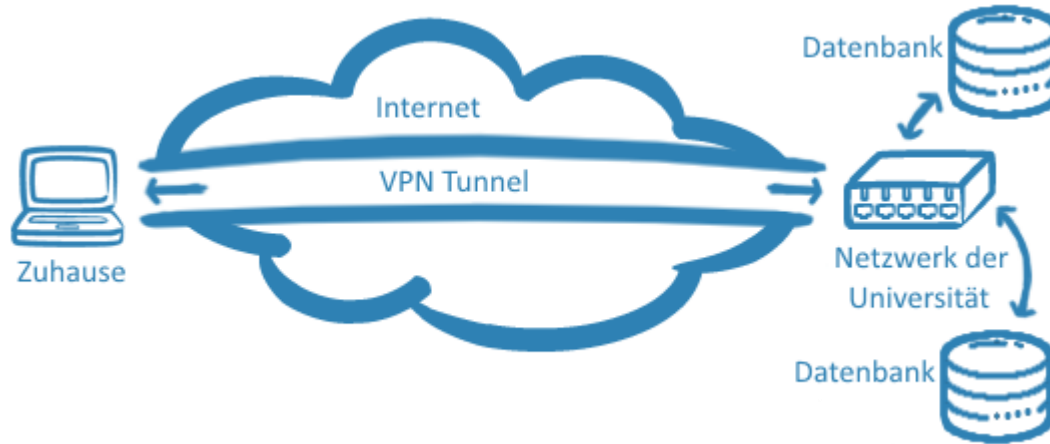


Über VPN und Shibboleth kann man Zugriff auf gesicherte, sonst nur im Campusnetz der HHU erreichbare Dienste erlangen.

= Zugriff auf e-Ressourcen der ULB von zuhause und unterwegs

- ✓ Orts- und geräteunabhängig
- ✓ Für Studierende und Angehörige der HHU, ausgenommen Alumni





Sobald eine VPN-Verbindung aufgebaut ist, wird der angeschlossene Internet-Arbeitsplatz Teil des Campus-Netzes und besitzt eine IP-Adresse aus dem Adressbereich der Universität (134.99...).





1. „vpn.hhu.de“ → Login mit Uni-Kennung erforderlich
2. Anleitung lesen → Unterschiedliche Betriebssysteme!
3. VPN-Client herunterladen
4. Evtl. Konfiguration herunterladen (Mac, Android)
5. In der Taskleiste/auf dem Smartphone erscheint eines dieser Symbole → mit Doppelklick öffnen
6. Einloggen mit Uni-Kennung
7. Trennen der Verbindung nicht vergessen

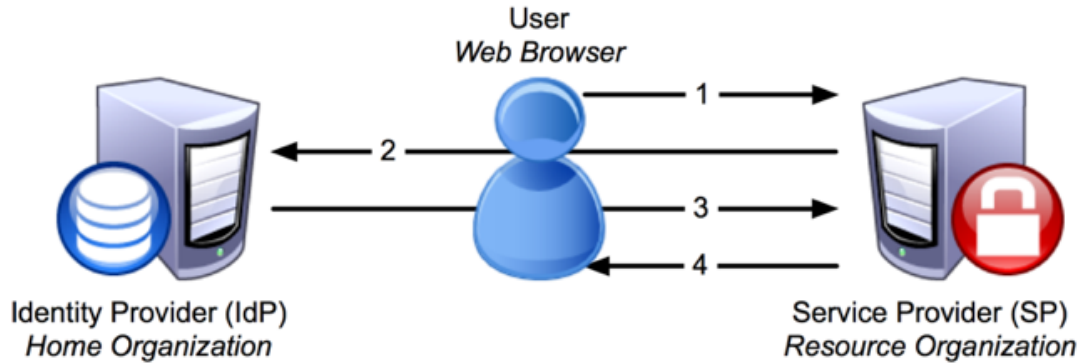
Funktioniert nicht? Auf zum Helpdesk des ZIM...



Wo finde ich das Helpdesk?

... im Gebäude 25.41





Die Anmeldung via Shibboleth erfolgt anhand der Uni-Kennung.

Mit dieser authentifiziert man sich via Shibboleth für die Produkte eines Verlags.

Verlage, die eine Authentifizierung mit Shibboleth unterstützen, finden Sie auf den [Webseiten der ULB](#).



Wie?

Marketing : Grundlagen marktorientierter Unternehmensführung Konzepte – Instrumente – Praxisbeispiele

von Meffert, Heribert ; Burmann, Christoph ; Kirchgeorg, Manfred ; Eisenbeiß, Maik

13. Aufl. 2019, 2019

online



www.buchhandel.de
E-Book

Springer Link

Search

Home • Contact Us

Athens and Shibboleth login

Athens and Shibboleth allow you to log on to multiple web resources using the same credentials and be recognized as belonging to your parent organization. Please contact your librarian or administrator to find out if you can access this site using these systems.

Or, find your institution (via Shibboleth)

Select your institution

hein

Heinrich-Heine-Universität Düsseldorf

Sie greifen auf den folgenden Dienst zu:
Springer SBM von [Springer Science + Business Media](#)

Beschreibung des Dienstes:
[Springer LIVE](#)

[Mehr Informationen über diesen Dienst.](#)

Vom Dienst angeforderte Daten	
eduPersonEntitlement	urn:mace:dir:entitlement:common-lib-terms
eduPersonScopedAffiliation	member@uni-duesseldorf.de

Der Dienst fordert die oben aufgeführten Daten an. Akzeptieren Sie, dass diese Daten über Sie immer gesendet werden, wenn Sie auf diesen Dienst zugreifen?



- + unabhängig vom Endgerät
- + ohne Installation notwendiger Software



Shibboleth®

- Langsamere Verbindung, Suchanfrage kann abbrechen
- Bei der Nutzung von Shibboleth werden persönliche Daten übertragen



HHU Start » Universität » ULB » Recherchieren » Fachdatenbanken » Technische Hilfe » Shibboleth

« Zurück zur Universität

Startseite ULB

Überblick gewinnen

Recherchieren

Ausleihen und Bestellen

Lernen und Arbeiten

Kompetenzen erwerben

Open Access Publizieren

Forschen und Erkunden

Fernzugriff auf elektronische Informationsmedien mit Shibboleth

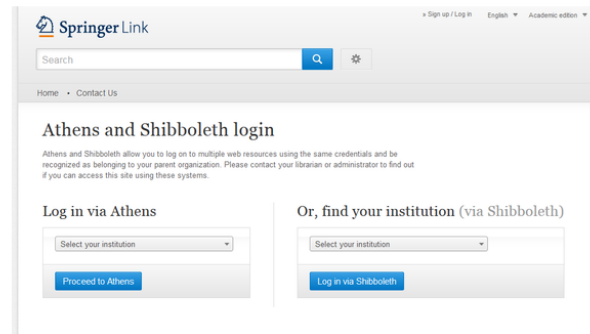
Das internetbasierte Authentifizierungs- und Autorisierungsverfahren [Shibboleth](#) ermöglicht Mitgliedern und Angehörigen der Heinrich-Heine-Universität, ausgenommen Alumni, von zu Hause oder von unterwegs auf von der ULB Düsseldorf kostenpflichtig lizenzierte elektronische Informationsmedien, sprich E-Books, elektronische Zeitschriften und Datenbanken, zuzugreifen – unabhängig vom Endgerät und ohne Installation notwendiger Software.

Die Anmeldung via Shibboleth erfolgt anhand der [Uni-Kennung](#). Mit dieser authentifiziert man sich via Shibboleth für die Produkte eines Verlags. Dies bedeutet, dass beim Wechsel zwischen Angeboten verschiedener Verlage eine erneute Authentifizierung über Shibboleth erforderlich sein kann.

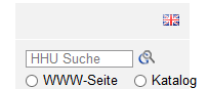
Verlage, die eine Authentifizierung mit Shibboleth unterstützen, finden Sie [hier](#).

Wie funktioniert die Authentifizierung mit Shibboleth? Klicken Sie auf den Link zu einer Online-Ressource auf. Über den Link gelangen Sie auf die Webseite des Verlags. Dort halten Sie Ausschau nach dem Login-Button und wählen die Option „Log in via Shibboleth or Athens“. Je nach Verlag kann der Name dieses Login-Verfahrens variieren und zum Beispiel auch „Shibboleth-Login“, „Institutional Login“ oder „Login via your Institution“ heißen. Auf der Webseite des Springer-Verlags sieht die Login-Maske beispielsweise so aus:

Shibboleth???



The screenshot shows the Springer Link login interface. At the top, there is a search bar and navigation links for Home and Contact Us. The main heading is "Athens and Shibboleth login". Below this, there are two login options: "Log in via Athens" and "Or, find your institution (via Shibboleth)". Each option includes a dropdown menu for "Select your institution" and a corresponding button ("Proceed to Athens" or "Log in via Shibboleth").



HHU Suche
 WWW-Seite Katalog

Online Auskunft

Kontakt



Sabine Wende

Universitätsstraße 1
Gebäude: 24.41
Etage/Raum: 00.58.A
Tel. +49 211 81-12035



Britta Riebschläger

Universitätsstraße 1
Gebäude: 24.41
Etage/Raum: 00.58.A
Tel. +49 211 81-12035



Vielen Dank für Ihre Aufmerksamkeit

Coffee

- ✓ Kaffee gratis
- ✓ Wissen gratis
- ✓ ohne Anmeldung

Lecture

Mittwochs um 14.15 Uhr in der ULB

